

ALGADE instruments





ALGADE instruments

Le pôle instrumentation d'Algade conçoit, fabrique et assure la maintenance de ses propres appareils de mesure de la radioactivité sous certification ISO 9001 : 2008. Ses instruments utilisés sous toutes les latitudes par différents opérateurs interviennent dans les domaines suivants :

- **Mesures du radon**
dans l'air, dans les sols
- **Dosimètres individuels**
pour les expositions internes des personnels
- **Surveillance atmosphérique :**
préleveurs en continu à l'émission ou dans l'environnement
- **Filtres de prélèvements**
- **Appareils pour études géophysiques**
- **Ensembles de comptage alpha**

Ce pôle étudie, conçoit et réalise aussi des produits spéciaux à partir de cahiers des charges.

The instrumentation department of Algade designs, manufactures and maintains its own measuring equipment under ISO 9001: 2008 certification. Algade instruments are used worldwide by different operators in the following fields:

- **Measures of airborne and soilborne radon**
- **Staff individual dosimeters**
for internal exposures
- **Atmospheric monitoring:**
continuous sampling for chimney stack emissions or the environment
- **Sampling filters**
- **Instruments for geophysical surveys**
- **Alpha counting sets**

This department also studies, designs and manufactures custom apparatus, according to given user requirement specifications.

DOSIMÉTRIE DU RADON ET DE SES DESCENDANTS

RADON AND RADON DAUGHTERS DOSIMETRY



■ Dosimètre individuel

Mesure de l'exposition interne due aux émetteurs alpha des chaînes naturelles de l'Uranium et du Thorium.

▲ Dosimètre personnel / Mines / Industrie / Milieux souterrains

■ Individual dosimeter

Measurement of the internal exposure caused by alpha emitters of the Uranium and Thorium natural chains.

▲ Personal dosimeter / Mines / Industry / Underground sites



■ Armoires de charge

- pour 1 dosimètre individuel
- pour 5 dosimètres individuels
- pour 10 dosimètres individuels
- pour 25 dosimètres individuels

■ Dock charger

- for 1 individual dosimeter
- for 5 individual dosimeters
- for 10 individual dosimeters
- for 25 individual dosimeters

■ Tête de mesure

pour dosimètre individuel

■ Measure head

for individual dosimeter



■ PSVOL2

Dosimètre de site
Mesure intégrée de l'Energie Alpha Potentielle Volumique .

▲ Environnement

■ PSVOL2

Site Dosimeter
Integrated measure of Volume Potential Alpha Energy

▲ Environment



■ PSVOL2 « solaire »

Dosimètre de site autonome
Mesure intégrée de l'Energie Alpha Potentielle Volumique .

▲ Environnement

■ « Solar » PSVOL2

Autonomous Site Dosimeter
Integrated measure of Volume Potential Alpha Energy

▲ Environment

**MESURE PONCTUELLE
DES DESCENDANTS DU RADON
SPOT MEASUREMENT OF RADON DAUGHTERS**



■ **MEAP5**

Mesure Ponctuelle de l'Energie Alpha potentielle Volumique des descendants à vie courte du radon.

▲ Mines / Industrie

■ **MEAP5**

Spot measurement of the Volume Potential Alpha Energy of short lived radon daughters

▲ Mines / Industry

**MESURE PONCTUELLE DU RADON
RADON SPOT MEASUREMENT**



■ **Fioles scintillantes 125cc**

Mesure ponctuelle de l'activité volumique du radon 222.

▲ Bâtiments / habitat / Lieux souterrains

■ **125cc scintillating flasks**

Spot measurement of Radon 222 volume activity

▲ Buildings / homes / underground sites

■ **Fioles scintillantes 500cc**

Mesure ponctuelle de l'activité volumique du radon 222.

▲ Laboratoire

■ **500cc scintillating flasks**

Spot measurement of Radon 222 volume activity

▲ Laboratory



■ **Kit de mesures ponctuelles**

Mesure ponctuelle de l'activité volumique du radon 222.

▲ Bâtiments / habitat / Lieux souterrains

■ **Spot measurement kit**

Spot measurement of Radon 222 volume activity

▲ Buildings / homes / underground sites

**MESURE
PONCTUELLE
DU RADON
RADON SPOT
MEASUREMENT**



■ **CAM3**
Mesures des émetteurs alpha
▲ Laboratoire

■ **CAM3**
Measure of alpha emitters
▲ *Laboratory*



■ **CALEN**
Mesures des émetteurs alpha
▲ Environnement/ Bâtiments / Géophysique

■ **CALEN**
Measure of alpha emitters
▲ *Environment / Buildings / Geophysics*

**MESURE
INTÉGRÉE
DU RADON
INTEGRATED RADON
MEASUREMENT**



■ **DPR2**
Dosimètre passif DPR2
Prélèvement passif
Mesure intégrée de l'activité volumique
du Radon 222.
▲ Bâtiments / Habitat / Lieux souterrains

■ **DPR2**
Passive dosimeter DPR2
Passive sampling
Integrated measure of radon 222
volume activity
▲ *Buildings / Homes / Underground sites*



■ **Track etch**
Prélèvement passif
Mesure intégrée de l'activité volumique
du Radon 222
▲ Géophysique

■ **Track etch**
Passive sampling
Integrated measure of radon 222
volume activity
▲ *Geophysics*

MESURE EN CONTINU DU RADON

CONTINUOUS MEASURE OF RADON



■ eDPRW

Dosimètre électronique radon
Prélèvement passif
Mesure en continu de l'activité volumique
du Radon 222.
▲ Dosimètre personnel / Mines / Industrie /
Milieux souterrains

■ eDPRW

*Radon electronic dosimeter
Passive sampling
Continuous measure of radon 222
volume activity
▲ Personal dosimeter / Mines / Industry /
Underground sites*



■ Radhome HR3

Mesure en continu de l'activité volumique
du Radon 222
Prélèvement passif
▲ Bâtiments / Habitat / Industrie

■ Radhome HR3

*Continuous measure of radon 222 volume
activity
Passive sampling
▲ Building / Homes / Industry*



■ Radhome HRE

Mesure en continu de l'activité volumique
du Radon 222
Prélèvement actif
▲ Bâtiments / Habitat / Industrie

■ Radhome HRE

*Continuous measure of radon 222 volume
activity
Active sampling
▲ Building / Homes / Industry*



■ Station Mesure Radon

Transmission GSM
▲ Environnement

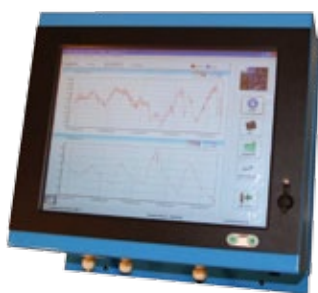
■ Radon measuring station

*GSM transmission
▲ Environment*



■ Points de mesure

■ *Measuring points*



■ Réseau de mesure Radon

Mesure en continu de l'activité volumique du Radon 222

Prélèvement passif

▲ Laboratoires / Supervision

■ *Radon measure network*

Continuous measure of Radon222 volume activity

Passive sampling

▲ *Laboratories / Supervision*



■ Station Météo + Radon

Radon + météo

Transmission GSM

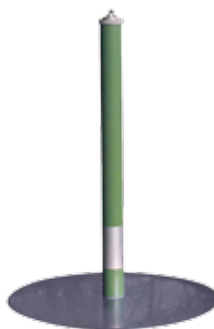
▲ Environnement

■ *Weather station + Radon*

Radon + weather forecast

GSM transmission

▲ *Environnement*



■ Baraflux

Mesure de l'exhalaison du Radon 222

Prélèvement passif

▲ Environnement

■ *Baraflux*

Measure of radon222 emanations

Passive sampling

▲ *Environment*

MESURE EN CONTINU DES GAZ DU SOL

CONTINUOUS MEASURE OF SOIL GAS

■ Sonde Barasol BMC2

Mesure en continu
de l'activité volumique du
Radon 222
Prélèvement passif.
▲ Mines / Industrie /
Sols / Géophysique

■ **BMC2 Barasol probe**

*Continuous measure
of radon 222 volume
activity
Passive sampling
▲ Mines / Industry /
Soils / Geophysics*



■ Sonde VDG

Mesure en continu
de l'activité volumique
du Radon 222
Prélèvement passif.
▲ Sols / Géophysique

■ **VDG probes**

*Continuous measure
of radon 222 volume
activity
Passive sampling
▲ Soils / Geophysics*



■ Sonde Barasol TB45N

Mesure en continu
de l'activité volumique
du Radon 222
Prélèvement passif.
▲ Mines / Industrie / Sols /
Géophysique

■ **TB45N barasol probe**

*Continuous measure of radon
222 volume activity
Passive sampling
▲ Mines / Industry /
Soils / Geophysics*



■ VDG Solaire

Prélèvement passif / transmission GSM /
Alimentation solaire
Mesure en continu de l'activité volumique
du Radon 222
▲ Sols / Géophysique

■ **Solar VDG probes**

*Passive sampling / GSM transmission /
Solar powered
Continuous measure of radon 222 volume
activity
▲ Soils / Geophysics*



■ VDG_120

Prélèvement passif / transmission GSM
Mesure en continu de l'activité volumique
du Radon 222
▲ Sols / Géophysique

■ **VDG_120**

*Passive sampling / GSM transmission
Continuous measure of radon 222 volume
activity
▲ Soils / Geophysics*

PRÉLEVEURS D'AÉROSOLS

ATMOSPHÉRIQUES SUR FILTRE

FILTER SAMPLERS OF AIR BORNE AEROSOLS



■ PA1000

Débit nominal 1500 l.h⁻¹

Batterie / Secteur

▲ Industrie / Bâtiments / démantèlement

■ PA1000

Nominal flow 1500 l.h⁻¹

Battery / Mains

▲ Industry / Buildings / Decommissioning

■ PA2000

Débit nominal 2000 l.h⁻¹

Batterie / Secteur

▲ Industrie / Bâtiments / démantèlement

■ PA2000

Nominal flow 2000 l.h⁻¹

Battery / Mains

▲ Industry / Buildings / Decommissioning

■ PA1000 Turbine

Débit nominal 1500 l.h⁻¹

Batterie / Secteur

▲ Industrie / Bâtiments / démantèlement

■ PA1000 Turbine

Nominal flow 1500 l.h⁻¹

Battery / Mains

▲ Industry / Buildings / Decommissioning



■ PA1000 Gamma

Départ sur détection Gamma

Débit nominal 1500 l.h⁻¹

Batterie

▲ Environnement

■ PA1000 Gamma

Start on gamma detection

Nominal flow 1500 l.h⁻¹

Battery

▲ Environment

■ Nombreux accessoires

- Porte filtre dia 47 mm
- Porte filtre dia 78 mm
- Porte filtre dia 90mm
- Porte filtre dia 140mm
- Porte cartouche

■ Numerous accessories

- 47 mm diameter filter holder
- 78 mm diameter filter holder
- 90 mm diameter filter holder
- 140 mm diameter filter holder
- Cartridge holder

PRÉLEVEURS D'AÉROSOLS

ATMOSPHÉRIQUES SUR FILTRE

FILTER SAMPLERS OF AIR BORNE AEROSOLS



■ EAS 6K

Débit nominal $6 \text{ m}^3 \cdot \text{h}^{-1}$ / Secteur
▲ Environnement

■ EAS 6K

Nominal flow $6 \text{ m}^3 \cdot \text{h}^{-1}$ / Mains
▲ Environment



■ EAS70K

Débit nominal $70 \text{ m}^3 \cdot \text{h}^{-1}$ / Secteur
▲ Environnement

■ EAS70K

Nominal flow $70 \text{ m}^3 \cdot \text{h}^{-1}$ / Mains
▲ Environment



■ EAS30K

Débit nominal $30 \text{ m}^3 \cdot \text{h}^{-1}$ / Secteur
▲ Environnement

■ EAS30K

Nominal flow $30 \text{ m}^3 \cdot \text{h}^{-1}$ / Mains
▲ Environment



■ VAS6K

Débit nominal $6 \text{ m}^3 \cdot \text{h}^{-1}$ / Secteur
▲ Industrie

■ VAS6K

Nominal flow $6 \text{ m}^3 \cdot \text{h}^{-1}$ / Mains
▲ Industry

■ Nombreux accessoires

- Porte filtre dia 47 mm
- Porte filtre dia 78 mm
- Porte filtre dia 90mm
- Porte filtre dia 140mm
- Porte filtre double

■ Numerous accessories

- 47 mm diameter filter holder
- 78 mm diameter filter holder
- 90 mm diameter filter holder
- 140 mm diameter filter holder
- Twin cartridge holder



■ Cannes de prélèvement isocinétique

De 1 à 4 voies de prélèvement
Pour cheminée de 100 à 3000 mm
▲ Industrie

■ Isokinetic sampling rod

1 to 4 sampling channels
For stacks 100 to 3000 mm high
▲ Industry

DÉBITMÈTRES

AIR FLOW METERS



0-10 l.h-1

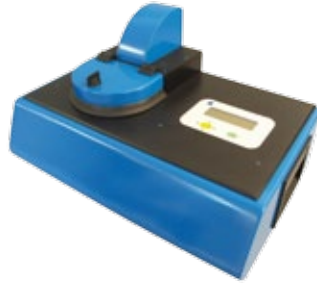
0-100 l.h-1

▲ Industrie / mine

▲ Industry / mines

URANUS 2

URANUS 2



■ Mesure de la teneur en Uranium
d'un échantillon

▲ Laboratoire

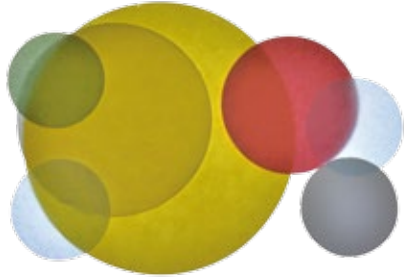
■ Uranium grade measure on samples

▲ Laboratory

FILTRES

DE PRÉLÈVEMENT

SAMPLING FILTERS



■ C569 Jaune

■ C357 Fibre de verre

■ C577 Rose

■ B132 Bleu

Tout diamètre de 28 mm à 145 mm

■ C569 Yellow

■ C357 Fiberglass

■ C577 Pink

■ B132 Blue

Diameter range 28 mm to 145 mm

ALGADE

études & mesures de la radioactivité
pour l'industrie, le médical,
les collectivités, l'environnement
et les particuliers...

*surveys & measures of radioactivity
for the industry, the medical field,
local authorities, the environment
and the general public...*

ALGADE

1 Av. du Brugeaud - BP 46
87250 Bessines-sur-Gartempe
France
Tél. + 33 (0)5 55 60 50 00
Fax + 33 (0)5 55 60 50 59
algade@algade.com

www.algade.com



Groupe CARSO

REFERENCES

AIEA
ANDRA
ANTEA
ALCAN
APAVE
ARCADIS
AREVA
ARKEMA
ASSYSTEM
BRGM
BURGEAP
BUREAU VERITAS
CEA
CERN
CEZUS
CNES
CNRP NIGER,
GABON, TUNISIA
CNRS
COMINAK NIGER
COMURHEX
CYCLOPHARMA
DEKRA
DIAMO CZECH REPUBLIC
EDF
EDM PORTUGAL
EIFFAGE
Grande Paroisse
Institut Curie
INERIS
INGV ITALY
IPG
Hôpitaux de Paris
IRSN
ST GOBAIN
MILLENNIUM I.C.
NGRI INDIA
RENAULT
RETIA
RHODIA
Radiation Safety
Institute Canada
RAZEL
SEPR
SITA FD
SOMAÏR NIGER
TOTAL
U-SERIES ITALY